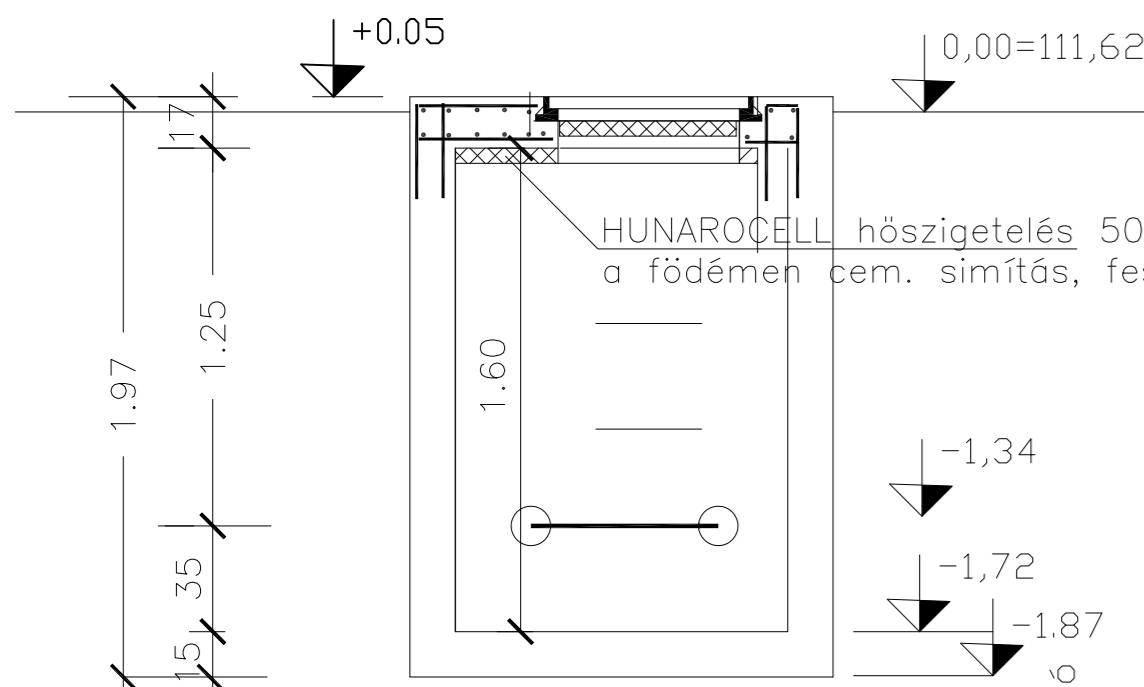
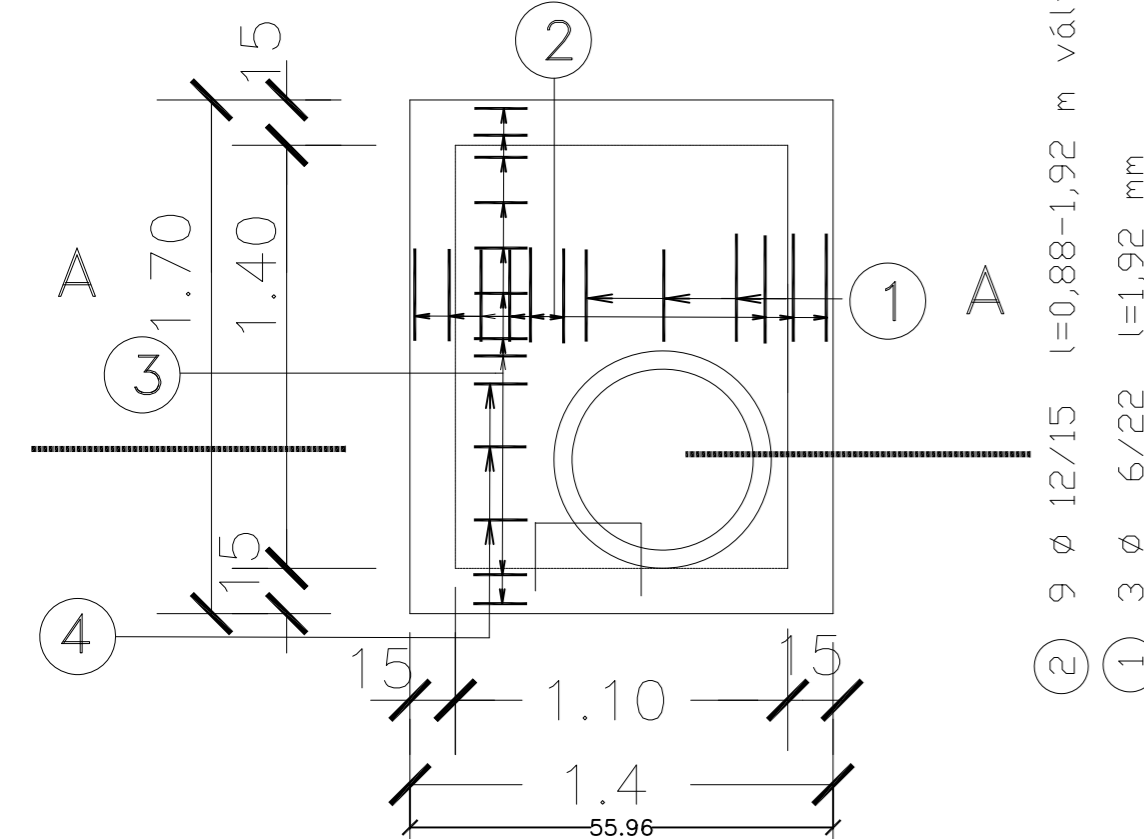


A-A metszet M=1:25

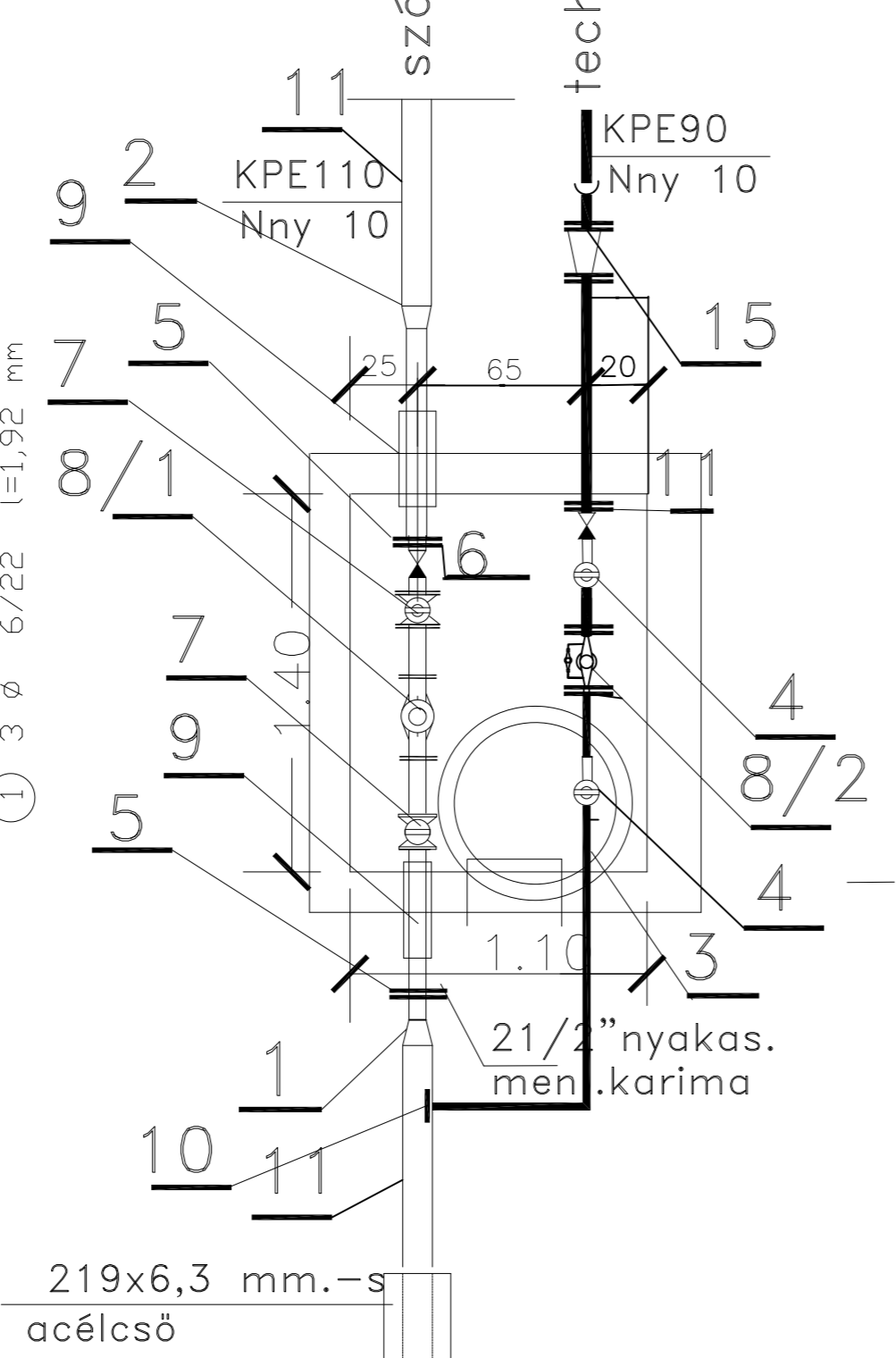


Felülnézet M=1:25



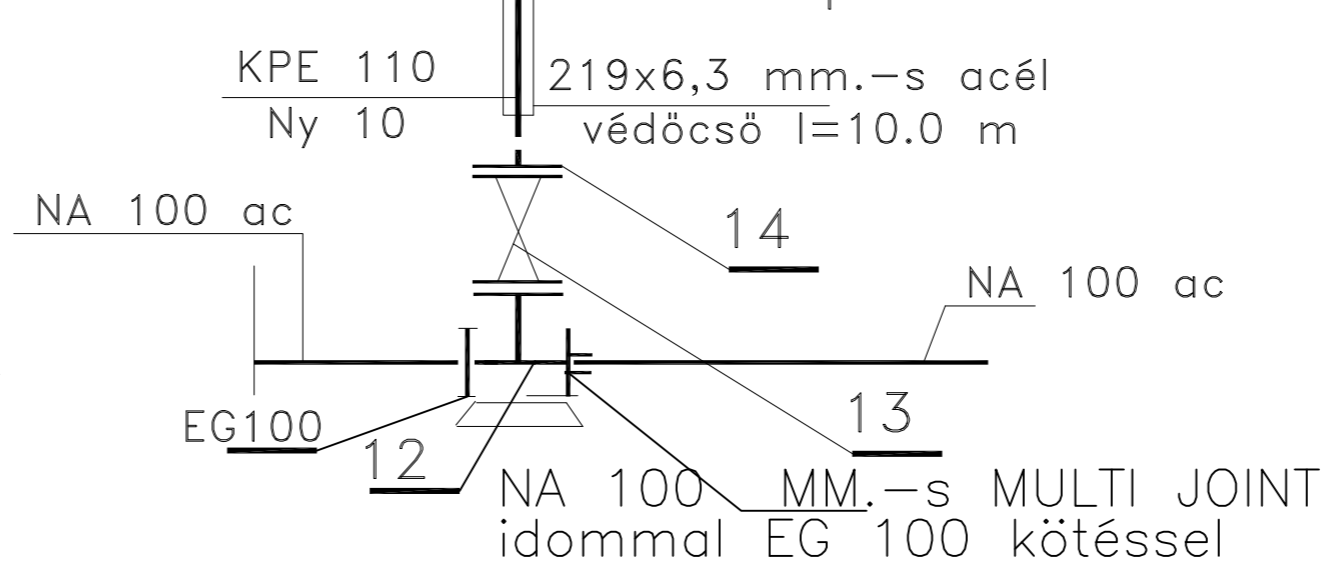
- ③ 10 Ø 12/15 l=1,24 m
- ④ 3 Ø 6/22 l=0.88-1,72 m változó
- Betonminőség :C16-32/KK
- Betonszükséglet 2,27 m³
- Betonaél minősége B50-36
- Ø 6 mm.-s B38-24 (2,41kg)
- Ø => 8 mm.-nél B50-36 (Ø12 mm.-s 26,2 kg)
- Zsaluzás 20,2+1,54=21,74 m²

Felülnézet



- 15./NA80 /50 mm.-s HAWLE öv. szűkítőid. tokos-K. csatl.
- 14./KPE 110 kötőgyűrű laza karimával
- 13./NA100 gumiékszárúsú tz.
- 12./NA100/100 mm.-s Karimás simavégű öv "T" idom
- 11./NA 50 nyakas m. kar. KPE 63k. gyűrű I. karima
- 10./KPE 110/63 mm.-s nyeregidom
- 9./124x4mm.-s acélcső befalazó idom
- 8/1./ NA 80 mm.-s Woltmann-zahler MOM Cosmos WSD WSD QN=40m³/h vízmennyiségmérő QN=40/1.5 m³/h
- 8/2 Kombinált vízmérő Arad 2"/1/2"
- 7./Jafar karimás tolózár NA 80 mm.-s 2 db
- 6./NA 50 mm.-s visszacsapó szelep 2 1/2"nyakas men. karimával közcsavarral,
- 5./PEPETOH075/SDR11 hosszított peremes toldat
- 4./Sr. átmeneti szelep, visszacsapó szelep NA 50 mm 1 db /Sr. átmeneti szelep, NA 50 mm 1 db KPE-a. atm.id.1db
- 3./ NA 600 mm.-s v. aknakeret, és fedél Asz:890
- 2./ PESz110/90 SDR 11 bővítő
- 1./PESZ 110/90, szűkítő, SDR 11 SDR 11 Dk90 mm.-s műanyagcső

Vezetékcsatlakozás csomóponti terve



Nagy és Társa Építőipari Bt.	
4431 Nyíregyháza-Sóstófürdő, Szivárvány u. 40	
Rajz tárgya: Beregsurány, külterület (hrsz.: 0193/29) édességelőállító üzemhez	Kelt: 2016.08.
II. ütem létesítési vízjogi engedélyezési terv	
Megrendelő: Almaburg Bt. 4933 Beregsurány, hrsz.:0193/29	Méretarány: M=1:25
Rajz megnevezése: Külső vízellátás, vízmérőóra akna terve	Rajzszám: Vi-1
Tervszám: 12/2016	Tervező: Ferencz Béla (eng. VZ-T 15-0006, Nagy Zoltán, eng. KE-V 15-0053)
Ez a terv a tervező szellemi tulajdonát képezi. A szerzői jogot fenntartjuk. A tervrajz bármilyen formában történő másolása, sokszorosítása, közzététele a tervező hozzájárulása nélkül tilos!!! E-mail.: ntsbtz@gmail.com	