

I. útem

személy-bejárt
földszinten

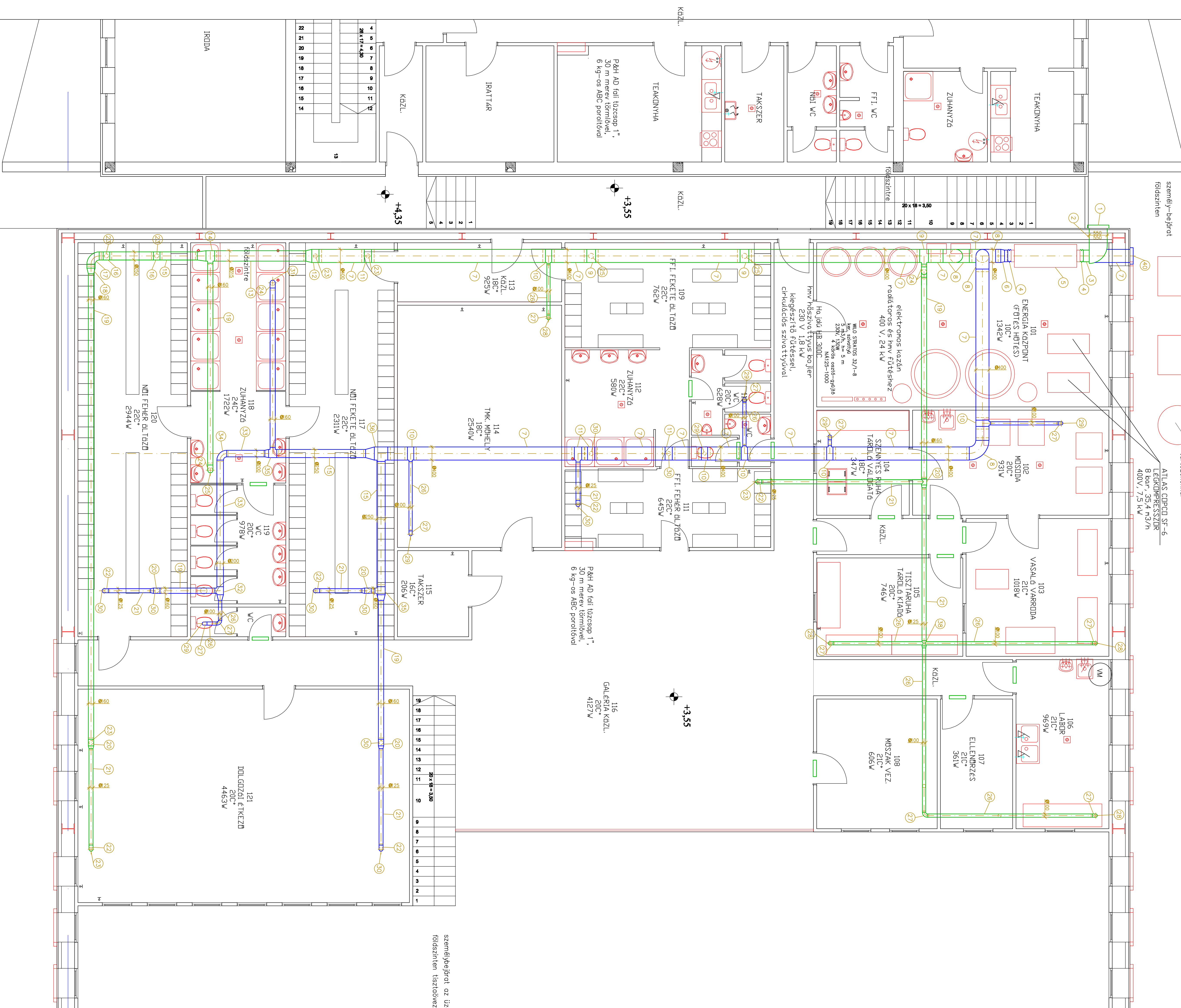
MAKA I-HP 0250 hőszivattyú
komplett kiegészítőkkel
400V, 25.91 kW

II. útem

személy-bejárt
földszinten

1000 l-es legartóly
8 bor úzami nyomásra
tartozkoddal

ATLAS COPCO SF-6
LEGKOMPRESSZOR
8 bor, 35.4 m³/h
400V, 7.5 kW



személybejárati az üzembe
földszinten tisztóvezet

ELTECHNO

székhely: Budapest, Fűtőpálya 13. sz. épület
telephely: Békéscsaba, Újvárosi út 29. sz. épület

székhely: Budapest, Fűtőpálya 13. sz. épület
telephely: Békéscsaba, Újvárosi út 29. sz. épület

székhely: Budapest, Fűtőpálya 13. sz. épület
telephely: Békéscsaba, Újvárosi út 29. sz. épület

székhely: Budapest, Fűtőpálya 13. sz. épület
telephely: Békéscsaba, Újvárosi út 29. sz. épület

A tervben szereplő méretek, szintek a helyszínen ellenőrizni kell, eltérés esetén a tervező értesítendő!

Készítve: 2015. 05.
Méret: M=1:50
Rajz: GS/2015/01