


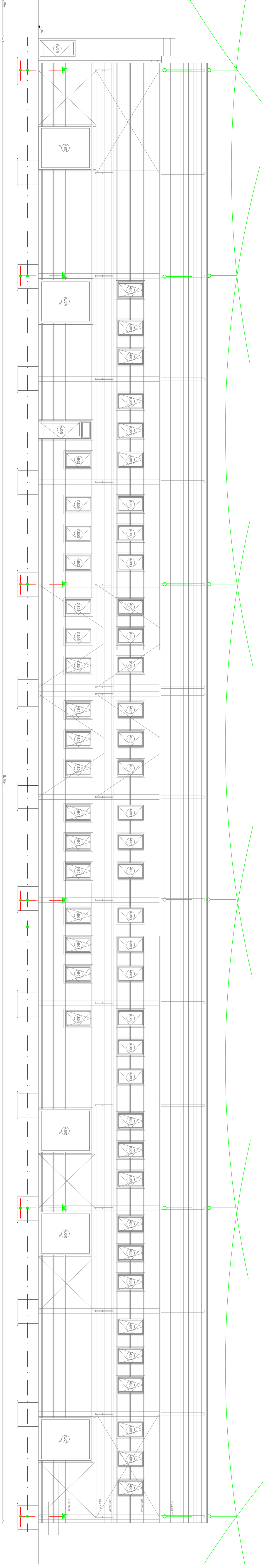


Jelmagyarázat

-  1,5m-es 16mm-es szivósütés.
-  Mértési pont kialakítása 1,5 m-en.
-  12mm-es horganyzott köracél, beton alapha és árokba fektetve.



Megjegyzés

Hálózati feszültség: 3x400/230V, 50Hz.
 Erőtáplálás: Nullázás, TN-C/S.
 Az épület villámvédelmi (LPS) jellemzői:
 - Felfogó IV.
 - Levezető IV.
 A túlfeszültségvédelem (LPMS) jellemzői:
 III- IV.
 Kapcsolódó tervek: Gek-1, Gek-1-től Gek-14-ig.
 Gördülő gömb sugár: 60m.

TOP EAM KF		Komplex Tervező, Vállalkozó és Szolgáltató KFT. 4400 Nyíregyháza, Selyem utca 21. Tel.: 06-42-500-324; E-mail: topeamkft@chello.hu	
Építkezés helye:		Műterem:	
4933 Beregszász, Kálterület		1:200	
Rajz megnevezése:		Dátum:	
Felsőszög előkészítő rész II. tétel nyugati homlokzat villámvédelmi terve		2015. május	
Tervező:		Terjesztő:	
Kivitelező:		Tervezés:	
11.14.2014		11.14.2014	
Vezető tervező:		Rajzszám:	
Szécsi Zoltán		Ge - 9	
Vezető tervező:		Rajzszám:	
Szécsi Zoltán		Ge - 9	
Vezető tervező:		Rajzszám:	
Szécsi Zoltán		Ge - 9	